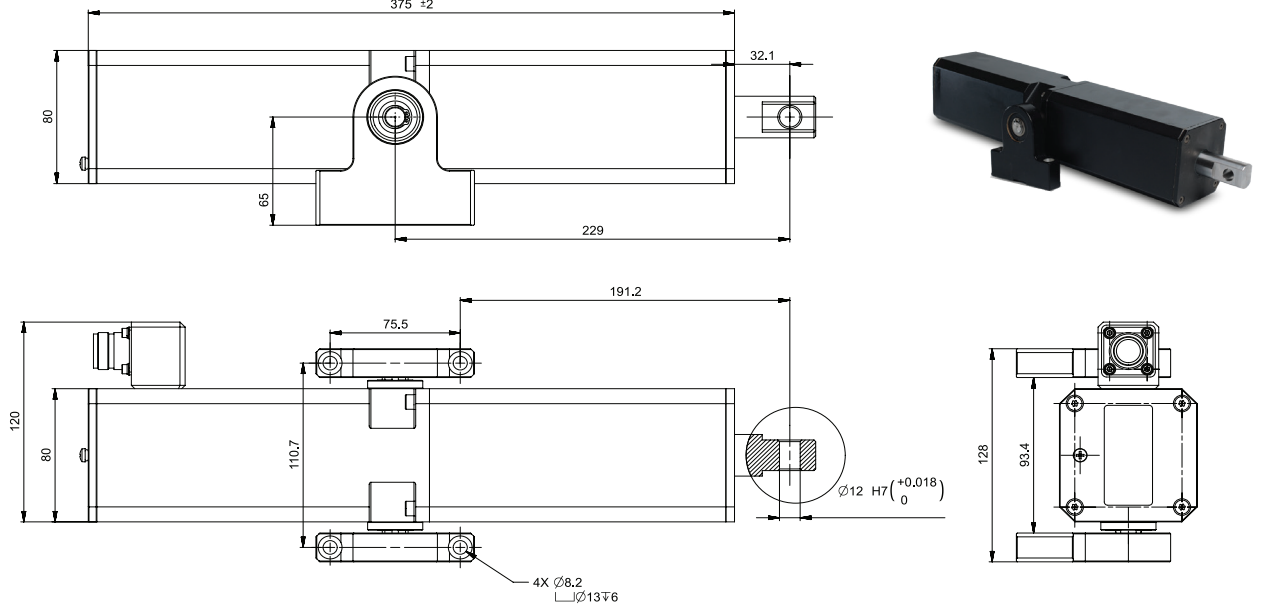


## AKTÜATÖR / ALA-K80-110



### Teknik Özellikler

|    |                        |   |
|----|------------------------|---|
| 1  | Çalışma Gerilimi       | 18 - 33 VDC   |
| 2  | Çalışma Akımı          | ≤ 3A @Yüksüz, ≤ 20A @2000N  |
| 3  | Motor                  | Fırçalı DC Motor<br>Akım: Yüksüz <3.0 A, 1000N Eksenel<br>Yük Altında <10.0 A<br>Güç: 200 W |
| 4  | Fren                   | Akım: ≤ 1A Bırakma<br>Gerilimi VR ≥ 18VDC @20 C°  |
| 5  | Pozisyon Sensörü       | Manyetik Enkoder  |
|    |                        | Çalışma Gerilimi: 12VDC (5-24 VDC)  |
|    |                        | Çıkış Sinyali: 2 adet TTL uyumlu kare dalga   |
|    |                        | Tur başına sinyal sayısı: 1,5   |
|    |                        | Düşük Seviye Çıkış Voltajı: 0,5 VDC (20mA)  |
| 6  | Bağ Direnci            | ≤ 10 miliohm (Konnektör ile Şase)   |
| 7  | Konnektör Tipi         | D38999 Seri III, 20WC35PN   |
| 8  | Eksenel Yük Kapasitesi | 2000 N (nominal) ve 3000 N (maksimum)   |
| 9  | Kurs Mesafesi          | 110 mm  |
| 10 | Hız                    | 28 VDC gerilim ve 2000 N nominal itme kuvveti altında maksimum hız 55 mm/s                  |
| 11 | Renk                   | FED-STD-595B 37030 Siyah  |
| 12 | Ağırlık                | 7,0 kg  |
| 13 | Çalışma Sıcaklığı      | -40°C'den +65°C arası   |
| 14 | Koruma Sınıfı          | IP67  |

### Ürün Açıklaması

Kapak açma mekanizması olarak kullanılmaktadır. 2000 N nominal ve 3000 N maksimum itme gücüne sahiptir. 10000 N yük altında kaymadan durabilmektedir.

Kurs başlangıcında ve sonunda limit siviçler bulunmaktadır. 110 mm kursu olan aktüatörün koruma sınıfı ise IP68'dir. 28 VDC gerilim ve 2000 N nominal itme kuvveti altında maksimum hız 55 mm/s

ALA-K80-110, MIL-STD-810G standardına göre:

Çalışma Sıcaklık Aralığı, Depolama Sıcaklık Aralığı, Sıcaklık Şoku, Güneş Işınması, Titreşim ve Mekanik Şok, Nem, Toz, Yağmur ve Sızdırmazlık, Tuz Sisi, Basınç/Yükseklik, gereksinimlerini karşılamaktadır.

Test metot ve prosedürleri ile ilgili detaylı bilgi isteyiniz.